



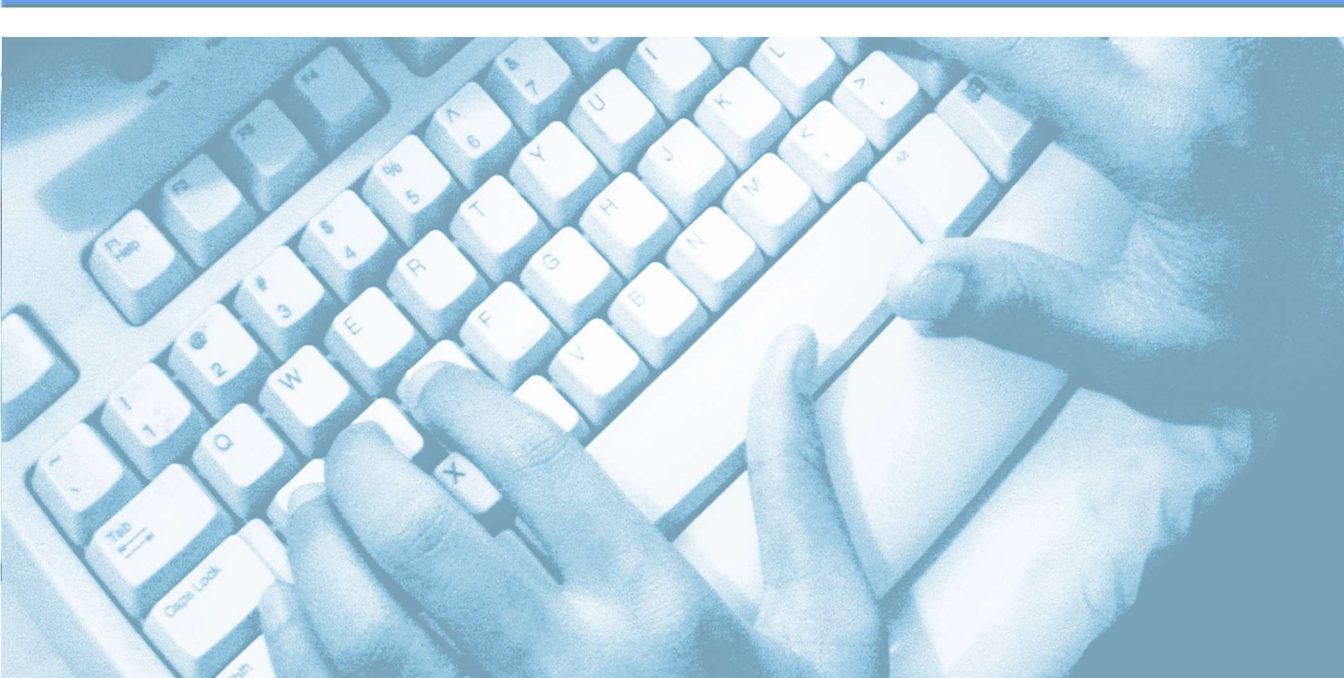
**CCPS**

# Comunicaciones de comercialización y/o puesta en servicio de productos sanitarios

## Alta de usuarios

Versión 2.0.1.

**Agencia Española de Medicamentos  
y Productos Sanitarios**





## Contenido

CONTROL DE CAMBIOS.....	3
AUTENTICACIÓN .....	4
1.    Empresas o personas que NO TENÍAN CLAVES EN PMPS.....	4
2.    Empresas que YA TENÍAN CLAVES DE ACCESO EN PMPS .....	8
3.    Cambio de Contraseña.....	11

## CONTROL DE CAMBIOS



- Cambios respecto a la edición anterior, de 17 de julio 2018
  - Precaución de introducir los datos correspondientes a la empresa y no otros.
  - Aclaraciones sobre petición de claves por empresas con claves en PMPS y usuarios adicionales de éstas.
- Cambios respecto a la edición anterior, de 24 julio 2018
  - Nuevos pantallazos según nueva versión de la aplicación.

## AUTENTICACIÓN

Para acceder a la aplicación el usuario debe estar registrado. Para solicitar las claves de usuario solo tiene que pinchar “Solicitar alta en CCPS”. Si ya tenían claves para la aplicación PMPS, anterior a esta, deben utilizar las mismas claves, no pedir nuevas. Podrán descargarse el manual de usuario de la aplicación y otros documentos de ayuda pinchando el enlace correspondiente.



*Pantalla Autenticación*

El usuario comunicante será una persona física o que actúa en representación de una persona jurídica, que realiza una comercialización o puesta en servicio de un Producto Sanitario en España. Puede ser un fabricante, representante europeo autorizado, distribuidor, importador o agrupador, es decir, siempre debe estar relacionado con la comercialización del producto.

### 1. Empresas o personas que NO TENÍAN CLAVES EN PMPS

Al pinchar “Solicitar alta en CCPS” aparecerá la siguiente pantalla para rellenar los datos de la persona de contacto (Persona que efectúa la comunicación) y los de la empresa comunicante. Esta última es siempre la responsable de las comunicaciones.

**CCPS. Solicitud de usuario para la aplicación**

**Datos de la empresa comunicante**

País de la Empresa  Española  Extranjera

CIF/NIF \*

**Datos de la persona que efectúa la comunicación**

?comun.es.nif? \*

Nombre \*

Primer apellido \*

Segundo apellido

Teléfono \*

Email \*

*Pantalla al pinchar "Solicitar alta en CCPS"*

Al cumplimentar el CIF de la empresa se pincha "Comprobar empresa".

Si la empresa existe ya en la aplicación se incorporarán automáticamente sus datos, en caso contrario aparecerán los campos para rellenar los que correspondan. La empresa puede existir ya en la aplicación puesto que la misma empresa puede solicitar varias claves de usuario para su personal con lo que puede ocurrir que tenga ya un usuario y desee incorporar nuevos para su misma cuenta.

**CCPS. Solicitud de usuario para la aplicación**

**Datos de la empresa comunicante**

CIF/NIF \*

Nombre Empresa \*

País \*

Domicilio \*

Localidad \*

CP \*

Teléfono \*

Email \*

Se ha encontrado una empresa registrada con ese CIF.  
 Registre los datos de la persona comunicante para la empresa.

**Datos de la persona que efectúa la comunicación**

?comun.es.nif? \*

Nombre \*

Primer apellido \*

Segundo apellido

Teléfono \*

Email \*

*Pantalla al comprobar empresa y ésta ya existe en CCPS*



**CCPS - Comunicaciones de Productos Sanitarios**

CIF/NIF *	94750513N	CIF/NIF *	P9393990H
Nombre *	Teodora	Nombre Empresa *	
Primer apellido *	Jiménez	País *	ESPAÑA
Segundo apellido	Díaz	Domicilio *	
Nacionalidad *	ESPAÑA	Localidad *	
País *	ESPAÑA	CP *	
Comunidad Autónoma *	ARAGON	Teléfono *	
Domicilio *	Calle Onda Verde 45	Fax	
Localidad *	Villa Arriba de En Medio	Email *	
CP *	25898		
Teléfono *	+34 850-823-859		
Fax			
Email *	teodora@gmail.com		

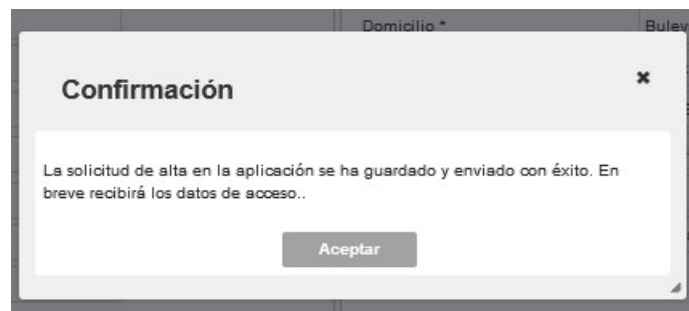
*Pantalla al pinchar "Comprobar Empresa" cuando ésta no existe aún en la aplicación.*

**CCPS - Comunicaciones de Productos Sanitarios**

CIF/NIF *	94750513N	CIF/NIF *	P9393990H
Nombre *	Teodora	Nombre Empresa *	MARCIANOS REUNIDOS S.A.
Primer apellido *	Jiménez	País *	ESPAÑA
Segundo apellido	Díaz	Domicilio *	Bulevar Rosa 25
Nacionalidad *	ESPAÑA	Localidad *	Fuentidueña de Tajo
País *	ESPAÑA	CP *	24998
Comunidad Autónoma *	ARAGON	Teléfono *	+34 850-762-315
Domicilio *	Calle Onda Verde 45	Fax	
Localidad *	Villa Arriba de En Medio	Email *	marcianos@reunidos.es
CP *	25898		
Teléfono *	+34 850-823-859		
Fax			
Email *	teodora@gmail.com		

*Pantalla donde se cumplimentan los datos de empresa que no existía aún.*

Al pinchar Enviar, aparecerá una pantalla informativa como esta:



En ese momento en la pantalla de Avisos de la AEMPS se recibe la solicitud de claves de acceso.

Cuando la AEMPS gestiona la solicitud de claves el usuario recibirá un correo electrónico como este a la dirección indicada con sus datos de usuario y contraseña. :



**CCPS - Comunicaciones de productos sanitarios**

**Nuevo Usuario Registrado**

Estimado Sr/Sra Teodora,

La solicitud de usuario ha sido revisada y se generado un nuevo usuario con los siguiente datos:

Su usuario es: 94750513N  
y la contraseña establecida es: uP9;2uW3

Cuando acceda a la aplicación tendrá que cambiar la contraseña.

**Atentamente,**  
**Agencia Española de Medicamentos y Productos Sanitarios**

No conteste directamente a esta dirección de correo. Para cualquier duda que se le pueda plantear o si experimenta errores o dificultades con la aplicación, dirija su consulta, si es de tipo informático a la dirección de correo [soporteccps@aemps.es](mailto:soporteccps@aemps.es). Para consultas específicas de comunicaciones de comercialización y/o puestas en servicio de productos sanitarios que están siendo gestionadas por la aplicación, pueden dirigirse a la dirección [soporteccps@aemps.es](mailto:soporteccps@aemps.es), o bien utilice el teléfono de información de la AEMPS.

Agencia Española de Medicamentos y Productos Sanitarios

Si piensa que este email ha sido enviado por error póngase en contacto con la siguiente dirección de soporte de la aplicación: [soporteccps@aemps.es](mailto:soporteccps@aemps.es)

Se introducen las claves recibidas:



**CCPS. Comunicaciones de Productos Sanitarios** v 2.0.1

**Acceso a la aplicación**

Usuario: \*

Contraseña: \*

[¿Ha olvidado su contraseña?](#)  
[¿Cambiar su Contraseña?](#)

**Registro de nuevos usuarios**

SI NO tiene usuario de acceso a la aplicación, pulse en el boton a continuación para solicitar el alta

[Alta](#) [Categorías](#) [F.A.Q.s](#) [Manual](#)

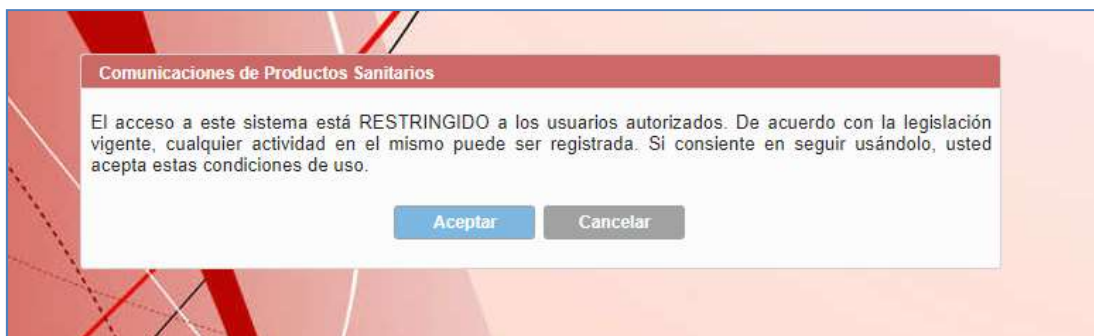
La aplicación PMPS cerrará definitivamente el próximo 4 de mayo de 2020 debido a la obsolescencia del servidor en el que está alojada.

[Más Detalles](#)

Agencia Española de Medicamentos y Productos Sanitarios  
Calle Campezo nº 1, Edificio 8 28022 Madrid  
Teléfono: 902 101 322  
Soporte en: ServiceDesk AEMPS  
Consultas generales: [soporteccps@aemps.es](mailto:soporteccps@aemps.es)

Y se pulsa Enviar.

Aparecerá un mensaje que le obligará a cambiar la contraseña.



Pulse Aceptar.

## 2. Empresas que YA TENÍAN CLAVES DE ACCESO EN PMPS

Si la empresa ya dispone de claves en PMPS, NO TIENE QUE pinchar el enlace “Solicitar alta en CCPS”. Puede utilizar las mismas que ya tenía directamente en la pantalla de autenticación



*Autenticación de empresa que ya tenía claves en PMPS*

Como resultado, al pinchar “Enviar” aparecerá la siguiente pantalla.



Registro de la persona y empresa comunicante			
Datos de la persona que efectúa la comunicación			
CIF/NIF *	<input type="text"/>	Nombre *	<input type="text"/>
Primer apellido *	<input type="text"/>	Segundo apellido	<input type="text"/>
Nacionalidad *	Seleccionar...	País *	Seleccionar...
Domicilio *	<input type="text"/>	Localidad *	<input type="text"/>
CP *	<input type="text"/>	Fax	<input type="text"/>
Teléfono *	<input type="text"/>		
Email *	<input type="text"/>		
Datos de la empresa comunicante			
País de la Empresa	<input checked="" type="radio"/> Española <input type="radio"/> Extranjera		
CIF/NIF *	<input type="text"/>	Comprobar Empresa	
		Aceptar	Cancelar

*Pantalla primera entrada en CCPS por empresa con claves en PMPS*

Es necesario que introduzcan sus datos por primera vez en CCPS para que la aplicación grabe sus datos de usuario.

**MUY IMPORTANTE:** Si dispone de varias cuentas de usuario de varias empresas de PMPS, asegúrese de que está introduciendo los datos correspondientes a la empresa cuyas claves está utilizando y no los de otra.

Al introducir el CIF de la empresa y pinchar “comprobar empresa” el sistema verificará si la empresa está de alta ya en CCPS y si es así automáticamente incluirá sus datos.

La primera vez que acceda con sus claves de PMPS al pinchar “comprobar empresa” el sistema no la va a encontrar nunca, es necesario que entre por primera vez e incluya sus datos. En este caso se abrirán los campos para rellenar los datos correspondientes.

Puede ocurrir que una empresa con claves ya en PMPS se haya dado de alta en CCPS y desee incluir nuevos usuarios de su misma cuenta. Para ello debe seguir las instrucciones del punto 1.1. para cada nuevo usuario de su empresa. En ese caso al introducir los siguientes usuarios, al pulsar “Comprobar empresa” se cargarán automáticamente los datos de la misma.

**CCPS - Comunicaciones de Productos Sanitarios**

CIF/NIF *	04750513N	CIF/NIF *	P9393990H
Nombre *	Teodora	Nombre Empresa *	MARCIANOS REUNIDOS S.A.
Primer apellido *	Jiménez	País *	ESPAÑA
Segundo apellido	Díaz	Domicilio *	Bulevar Rosa 25
Nacionalidad *	ESPAÑA	Localidad *	Fuentidueña de Tejo
País *	ESPAÑA	CP *	24508
Comunidad Autónoma *	ARAGON	Teléfono *	+34 859-762-315
Domicilio *	Calle Onda Verde 45	Fax	
Localidad *	Villa Arriba de En Medio	Email *	mardianos@reunidos.es
CP *	25898		
Teléfono *	+34 859-823-859		
Fax			
Email *	teodora@gmail.com		

Enviar Cancelar

*Pantalla donde se cumplimentan los datos de empresa que no existía aún en CCPS.*

Al pinchar aceptar aparecerá una pantalla de confirmación:

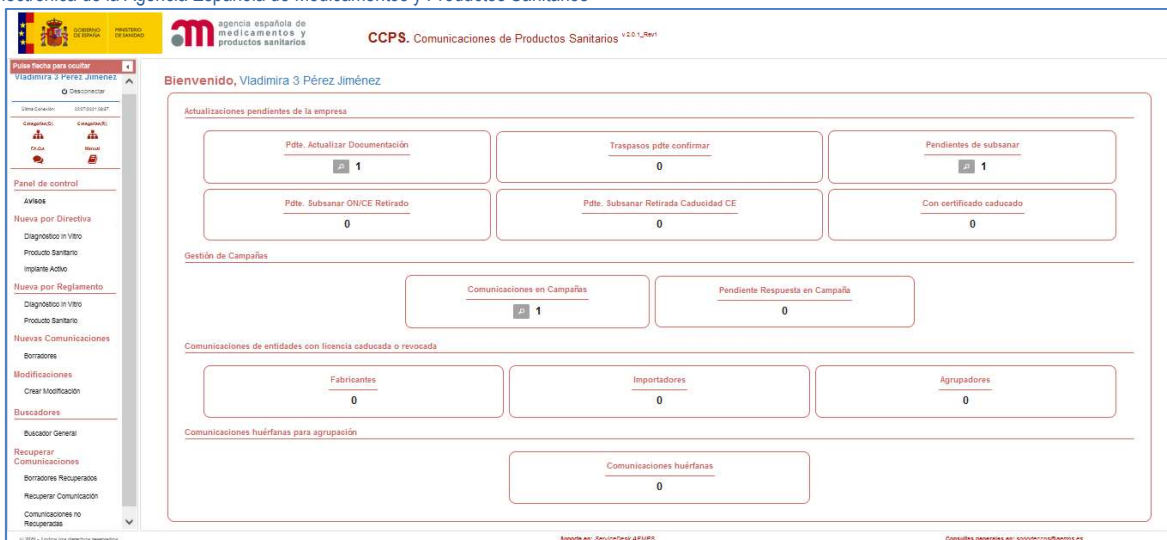
**Confirmación** ✕

Se ha guardado correctamente los datos de la persona y empresa comunicante.

**Aceptar**

*Pantalla de confirmación*

A partir de ese momento entrará directamente en la pantalla principal de la aplicación. Puesto que acaba de darse de alta en CCPS verá la pantalla sin ninguna comunicación. Para gestionar las comunicaciones que tuviera en PMPS debe recuperarlas primero según lo indicado en la sección 13 del manual de usuario de empresas. Tengan en cuenta que las comunicaciones de PMPS solo se pueden recuperar con las claves iniciales de PMPS, no con las nuevas de usuarios adicionales que puedan tener en CCPS. Esto garantiza que las comunicaciones solo puedan ser recuperadas por sus titulares.



*Pantalla principal de la aplicación para usuario con claves en PMPS que se acaba de dar de alta en CCPS*

### 3. Cambio de Contraseña

Cuando el usuario desee cambiar de contraseña, pulsará sobre *“Cambiar Contraseña”*, a continuación, deberá introducir su usuario, contraseña antigua, la contraseña nueva que desea establecer y ésta última otra vez para confirmar que es la contraseña que desea. Se recomienda cambiar frecuentemente de contraseña.

*Cambio de contraseña*

Si olvidó su contraseña, pinche sobre *“¿Ha olvidado su contraseña?”* y el sistema le enviará automáticamente una nueva.



**CCPS - Comunicaciones de Productos Sanitarios**

**Solicitar Contraseña por Olvido**

Usuario: \*

[Solicitar contraseña por olvido](#)